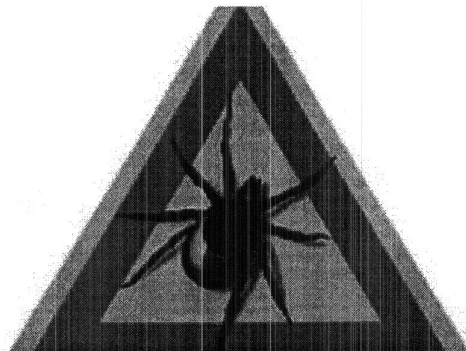


# ВНИМАНИЕ!!!

## Крымская геморрагическая лихорадка



КГЛ острое инфекционное заболевание человека, передающееся через укусы клещей.

### **Человек может заразиться вирусом КГЛ:**

- при укусах зараженными клещами;
  - при раздавливании клещей и попадании содержимого на ранки, ссадины, слизистые рта, глаз и др.;
  - при стрижке овец, забое животных и снятии шкур, в т. ч. зайцев;
  - при проведении медицинских процедур (контакте с кровью больных)
- Активность клещей наблюдается с апреля по ноябрь, максимально - в апреле-июле.

### **Профилактика Крымской геморрагической лихорадки заключается в соблюдении несложных мер индивидуальной защиты:**

- при уходе за животными, посещении заклещевленных участков обязательно использовать защитную одежду (сорочка с манжетами на резинке, брюки заправленные в носки, на нижнюю часть брюк и обувь нанести отпугивающие клещей средства («Пикник-Антиклещ», «Торнадо-Антиклещ» и др.).
- проводить само- и взаимоосмотры каждые 2 часа, а также заключительный осмотр себя и животных (собак) после возвращения с прогулок на природе;
- с животных клещей желательно самостоятельно не снимать, при необходимости обращаться к ветеринарным специалистам;
- не раздавливать и не бросать на пол клещей, снятых с животных, более безопасно поместить их в баночку с керосином или мыльным раствором;
- не приносить в жилое помещение полевые цветы, ежей и др.;
- отдых устраивать на открытых местах и только после контрольного медленного поглаживания по растительности пологенцем, при обнаружении клещей, подобрать другое место для отдыха.

**ПРИ ОБНАРУЖЕНИИ ПРИСОСАВШИХСЯ К ТЕЛУ КЛЕЩЕЙ  
НЕОБХОДИМО НЕМЕДЛЕННО ОБРАТИТЬСЯ В МЕДИЦИНСКОЕ  
УЧРЕЖДЕНИЕ**

АДМИНИСТРАЦИЯ  
МУНИЦИПАЛЬНОГО ОБРАЗОВАНИЯ  
ТАТАРСКОГО СЕЛЬСОВЕТА  
ШПАКОВСКОГО РАЙОНА  
СТАВРОПОЛЬСКОГО КРАЯ